

APROFEM

SINDICATO DOS PROFESSORES E FUNCIONÁRIOS
MUNICIPAIS DE SÃO PAULO

VENHA NOS CONHECER



REPRESENTAÇÃO REPRESENTAÇÃO REPRESENTAÇÃO
FORMAÇÃO SERVIÇOS • INFORMAÇÃO SERVIÇOS
NIOS PARCERIAS • CURSOS • CONVÊNIOS PARC
E MUITO MAIS! E MUITO MAIS! E MUITO MAIS!

CARO(A) SERVIDOR(A) MUNICIPAL

É com grande satisfação que apresentamos esse material informativo, de divulgação e orientação para utilização dos serviços, parcerias e convênios oferecidos aos filiados da **APROFEM**.

Venha nos conhecer!

A APROFEM

A **APROFEM** se apresenta com uma prática consolidada de sindicalismo, que compatibiliza a luta pela defesa intransigente das conquistas e avanços das carreiras dos servidores com a prestação de serviços aos sindicalizados (capacitação profissional, atendimento/orientações, assessoria jurídica, envio de publicações, convênios de saúde, lazer, colônias de férias, cursos a distância etc.).

Com mais de 40 anos de atuação, a **APROFEM** tem mais de 60 mil filiados, incluindo integrantes do Quadro do Magistério, do Quadro de Apoio à Educação, dos Níveis Básico e Médio em exercício nas unidades da SME e servidores dos demais Quadros da Prefeitura da Capital, além de pensionistas e servidores do IPREM – Instituto de Previdência Municipal de São Paulo.

A Entidade fortalece a sua atuação a cada ano, agregando e lutando por toda a categoria de servidores municipais da Capital.

Visão:

Ser a maior Entidade na representação dos Servidores Públicos Municipais de São Paulo e reconhecida pela qualidade da sua prestação de serviços, com visão progressista de integração e união entre as diversas Classes/Quadros de Servidores.

Missão:

Defesa dos direitos, bem como da valorização e manutenção das conquistas dos servidores municipais da Capital; suporte à Vida Funcional e prestação de serviços aos filiados.

Valores:

Apartidarismo e independência.

ATUAÇÃO SINDICAL EM OUTRAS FRENTES

Essas são algumas das frentes de atuação sindical das quais a **APROFEM** participa:

- Fórum das Entidades Sindicais, atualmente coordenado pela **APROFEM**
- Sistema de Negociação Permanente com o Governo Municipal - Mesas Central e Setoriais (SINP)
- Câmara Municipal de São Paulo (CMSP)
- Conselho Municipal de Educação (CME)
- Fórum Municipal de Educação (FME)
- Conselho Gestor do Hospital do Servidor Público Municipal de São Paulo (HSPM)
- Conselho do Fundo de Manutenção e Desenvolvimento da Educação Básica e de Valorização dos Profissionais da Educação (FUNDEB)
- Conselho de Alimentação Escolar (CAE)

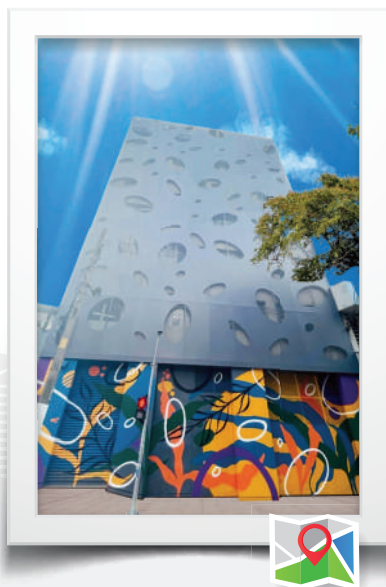
A História da Entidade é lastreada pelos princípios de independência e apartidarismo. Coerentemente, a **APROFEM** acolhe sem qualquer patrulhamento político-ideológico, elementos suficientes para seu crescimento.

ENDEREÇOS

SEDE APROFEM

Comodidade, segurança e melhores instalações para nossos filiados!

- Rua Humaitá, 483 - Bela Vista
CEP 01321-010 - São Paulo/SP
- Unidade República
Praça da República, 386 - 9º andar - Centro
CEP 01045-001 - São Paulo/SP
- Unidade Sé
Praça da Sé, 371 - Centro
CEP 01001-901 - São Paulo/SP



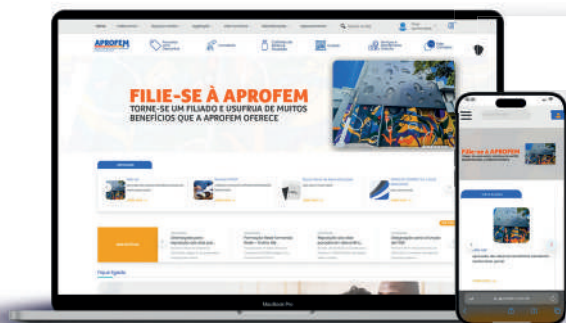
COMUNICAÇÃO

A **APROFEM** acredita na importância de prestar informações com transparência e oferecer conteúdo de qualidade e de interesse aos seus filiados, através das diversas frentes de comunicação:

- **APP APROFEM:** Calculadora de Evolução Funcional, agenda, informações úteis e vida funcional, fale conosco, notícias, notificações importantes, publicações do DOC, publicações do servidor, entre outros.
- **Jornal APROFEM:** Edição bimestral - com versão impressa e digital.
- **Informativo Semanal:** Enviado por e-mail às sextas-feiras, reúne as principais notícias da semana.
- **Newsletters:** Informativos gerais e para acompanhamento da atuação da **APROFEM**, divulgação de cursos, lembretes de assuntos importantes e outros destaques.
- **SMS:** Publicações em Diário Oficial, notícias e notificações.
- **Perfis oficiais:** @APROFEM no Instagram e @APROFEMOFICIAL no YouTube.

Mantenha seus dados de e-mail e telefone sempre atualizados.
www.aprofem.com.br/atualizar-cadastro





www.aprofem.com.br

O AMBIENTE ON-LINE DA APROFEM VAI MUITO ALÉM DA INFORMAÇÃO: OS FILIADOS PODEM REALIZAR DIVERSOS SERVIÇOS E SOLICITAR ATENDIMENTO.

- Acesso às informações e notícias de interesse do servidor
- Consulta de Leis, Decretos, Portarias, Instruções Normativas e outros
- Arquivos atualizados e palestras *on-line* sobre Vida Funcional – Direitos e Benefícios
- Consulta de **Tabelas de Vencimentos**
- **Publicações** do servidor, em espaço individualizado
- Todas as edições publicadas do **Jornal APROFEM**
- **Caderno de Endereços** - relação atualizada e unificada de Unidades Municipais da Capital, com destaque para as Unidades Educacionais e DREs
- Área de Permutas para cadastro e busca de anúncios
- Inscrições para cursos a distância e acesso ao ambiente virtual de aprendizagem
- **Reservas** de Colônias de Férias e Pousada **APROFEM**
- Consulta de certificados cadastrados no Sistema EOL, dos cursos e eventos realizados pela **APROFEM**
- **"Fale Conosco"** para solicitação de atendimento e esclarecimentos de dúvidas por equipe especializada
- Consulta de parcerias educacionais, na área da saúde e de diversos serviços
- Materiais de eventos da **APROFEM**

E muito mais!

(Alguns dos serviços são restritos aos filiados da APROFEM)

APP APROFEM

Recursos para facilitar o seu dia a dia, notícias relevantes para sua vida funcional e muito mais na palma da sua mão!

- Agenda
- Fale Conosco
- Informações Úteis e Vida Funcional
- Notícias e notificações importantes
- Publicações do DOC
- Publicações do Servidor
- Calculadora de Evolução Funcional

E muito mais!

FAÇA AGORA O DOWNLOAD!



(APP é de uso exclusivo para filiados da APROFEM)

ATENDIMENTO PERSONALIZADO

A **APROFEM** disponibiliza uma equipe capacitada para pronto atendimento aos seus filiados:

- **Presencial:** atendimento por equipe especializada para esclarecimento e soluções sobre diversos assuntos relativos a vida funcional.
- **On-line:** Fale Conosco (**APP e Portal APROFEM**)
- **Equipe de Assessoria:** concebidas de forma pioneira para ir até o filiados, de forma direcionada e assertiva!



ASSISTÊNCIA JURÍDICA

Para orientar e auxiliar seus filiados em assuntos funcionais, a **APROFEM** conta com um corpo jurídico altamente qualificado.

Assessoria Jurídica da APROFEM

Telefones: 3214-6505 / 3214-6449 / 3105-7666 / 3159-3007

Av. Brigadeiro Luís Antônio, 290 - 10º andar - conj. 105 - Bela Vista
(nas proximidades da esquina com a Rua Maria Paula, próximo ao metrô Sé)

SISTEMA AUTOMATIZADO DE LEITURA DO DIÁRIO OFICIAL

A **APROFEM** conta com um sofisticado sistema automatizado de leitura do Diário Oficial da Cidade de São Paulo, resultando num serviço inovador para os filiados.

Diariamente, são identificadas todas as publicações relacionadas a cada filiado da **APROFEM** e, então, encaminhadas, com rapidez, para o e-mail cadastrado e link via SMS, além de disponibilizadas no **APP** e na área restrita do **Portal APROFEM**.

É a **APROFEM** contribuindo para que o filiado seja informado em primeira mão, de maneira rápida e simples, sobre as publicações de sua vida funcional.

SUPORTE E ORIENTAÇÕES TECNOLÓGICAS

- Orientação para utilização do Office365 nos notebooks da Prefeitura
- Utilização de Google Meet, Classroom, Zoom
- Instalação de softwares
- Esclarecimento de dúvidas e auxílio na navegação da internet
- E muito mais!

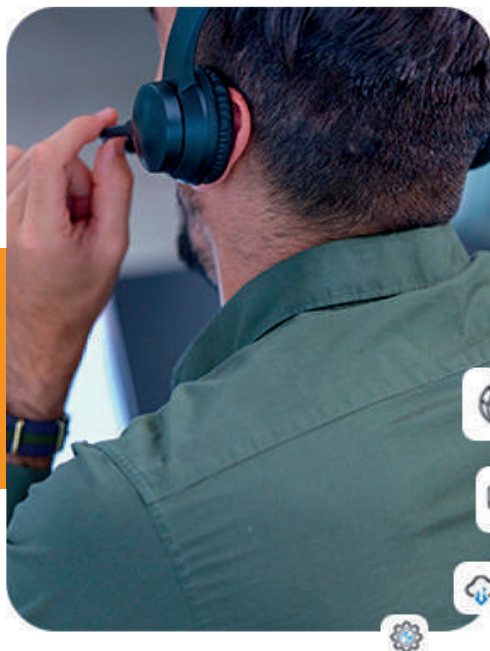
Sala de Informática - Unidade República

Conte com o atendimento* presencial de um profissional especializado para esclarecimentos de dúvidas e orientações para uso de diversos recursos e ferramentas!

Agendamento:

www.aprofem.com.br/fale-conosco

(11) 3292-5500



**Atendimento mediante agendamento. Consulte a relação completa de serviços no Portal APROFEM.*

CURSOS APROFEM



EADs – CURSOS GRATUITOS E HOMOLOGADOS

A **APROFEM** é pioneira e referência quando se trata de cursos para seus filiados.

A cada ano, são milhares de vagas oferecidas em cursos homologados por meio da parceria com SME/COPED, na modalidade EAD (*on-line*). Totalmente gratuitos, com temas atuais, aulas dinâmicas, conteúdo relevante e professores qualificados.

Cursos específicos para servidores de outras áreas/Quadros podem ser formatados e oferecidos, decorrentes de solicitação de interessados e após análise de viabilidade.

INVISTA EM SUA CAPACITAÇÃO E EVOLUÇÃO FUNCIONAL!

Os cursos oferecidos na modalidade a distância são realizados em PLATAFORMA PRÓPRIA, permitindo suporte ágil aos cursistas e aplicação de melhorias constantes.

CURSOS LIVRES E IDIOMAS

Conheça os cursos livres e de idiomas promovidos pela **APROFEM**:

CURSOS LIVRES

- Dança e Educação Corporal com os ritmos das Danças de Salão
- Diálogos entre a Roda de Capoeira e a Sala de Aula
- Grupo de Arteterapia
- Hatha Yoga e Educação Integral
- Introdução ao Jin Shin Jyutsu
- Meditação e Yogaterapia
- Programa Atividade
- Violão Popular

CURSOS DE IDIOMAS

- Espanhol
- Francês
- Inglês
- Italiano
- Japonês



CURSOS OFERECIDOS COM DESCONTO AOS FILIADOS DA APROFEM, CÔNJUGES E DEPENDENTES.

- *Consulte previamente a disponibilidade e modalidade do curso (presencial ou on-line). A formação de turma está condicionada a um número mínimo de interessados.*
- *Cursos livres e de idiomas não pontuam para a Evolução Funcional.*



EVENTOS APROFEM

Presencial e *on-line*

Congresso APROFEM

Promovido anualmente, conta com palestrantes renomados e abordagem de temas relevantes, possibilitando trocas de experiências e muito aprendizado para os participantes.

Seminários de Formação Educacional e Sindical da APROFEM

Parte da agenda anual de eventos da **APROFEM**, buscam promover reflexão, conhecimento e novas práticas para o cotidiano na Educação.

Projeto Experiência e Sapiência – Melhor Idade

Encontro mensal gratuito, voltado ao público da melhor idade.

Apoio a Eventos

A **APROFEM** é apoiadora de alguns eventos voltados à área de Educação, por reconhecer a sua relevância.

- Bett Brasil, o maior evento de Educação e Tecnologia da América Latina.
- CONAEDU, Congresso Nacional de Educação.

PARCERIAS NA ÁREA DA EDUCAÇÃO

Condições exclusivas

Para filiados

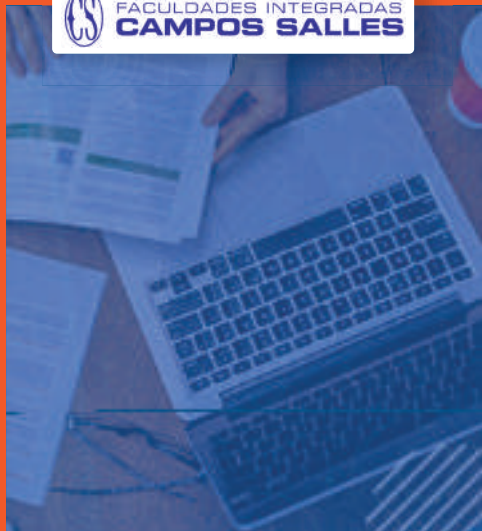
- Pós-Graduação EAD
- 2ª Licenciatura e R2
- Extensão Universitária
 - Gratuita: limitada a 1 de 32h e 1 de 100h por ano
 - Paga: com desconto significativo

Para filiados, dependentes e cônjuges

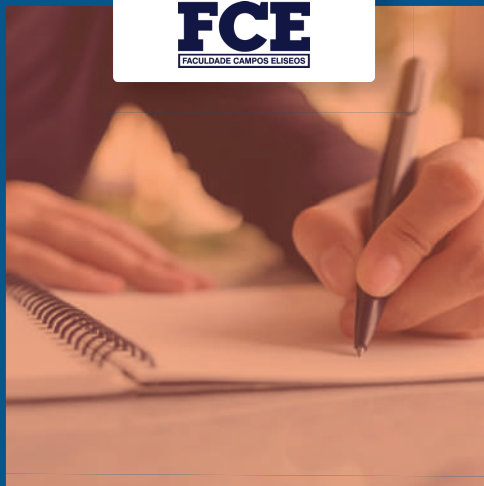
- Ensino Fundamental II e Ensino Médio
- Graduação Bacharelado (4 anos) e Tecnológico (2 anos)



FACULDADES INTEGRADAS
CAMPOS SALLES



FCE
FACULDADE CAMPOS ELÍSEOS



Nova Parceria! Faculdade Campos Elíseos

Descontos significativos para filiados:

- 2ª Licenciatura/R2
- Pós-graduação EAD
- Extensão Universitária 40h e 120h
- Programas de Formação

E mais!

Pós-graduação EAD Gratuita - mais de 1.000 vagas garantidas em 2024!

As inscrições para os cursos de parceiros são realizadas pelo Portal APROFEM, mediante disponibilidade de vagas.

Consulte condições e demais informações:
www.aprofem.com.br/cursos

PARCERIA NA ÁREA DA SAÚDE

CONVÊNIO NOTREDAME INTERMÉDICA

A NotreDame Intermédica Saúde é conhecida pela qualidade de seus serviços, contando com ampla rede credenciada de clínicas, hospitais, serviços de diagnóstico e terapia.

OPÇÕES DE CATEGORIAS:



Extra AG4:
Enfermaria



Executivo AG4:
Apartamento



Executivo Plus AG4:
Apartamento

**PLANO DE SAÚDE SEM CARÊNCIA, A PREÇOS
COMPETITIVOS, PARA FILIADOS E DEPENDENTES.**



**NotreDame
Intermédica**

**Para mais informações, entre em contato com a
Central de Atendimento: (11) 3292-5500**

**Sujeito à formação do grupo (necessário mínimo de vidas, conforme dispositivo contratual).*

PARCERIA NA ÁREA DA SAÚDE

APROFEM | **UNIVERS**

BENEFÍCIO FARMÁCIA



Descontos diversos em medicamentos,
em centenas de lojas no Brasil

Descontos* a partir de:

16%

Tarjados de marca

35%

Tarjados genéricos

Benefício válido também para compras *on-line*.

**Descontos não cumulativos com outros Convênios/Parcerias.
Consulte o valor do desconto nas farmácias participantes.*

ATENDIMENTO ODONTOLÓGICO GRATUITO

Cuidar do sorriso e da saúde da boca é fundamental e, por isso, a **APROFEM** disponibiliza atendimento odontológico gratuito aos seus filiados

- Limpeza dental

- Obturação

- Extração simples

- Restauração



Locais de Atendimento:

- CENTRO - Praça da Sé, 371
(na saída do Metrô Sé)

- ZONA LESTE - Rua Serra de Botucatu, 660
Sala 97 (a 650m do Metrô Carrão)



Central de Atendimento:

(11) 3292-5500 (Setor de Convênios)



Agendamento sujeito à disponibilidade de vagas e regras de utilização.

CONVÊNIOS

DESCONTOS EXCLUSIVOS PARA FILIADOS

A **APROFEM** mantém uma extensa rede de convênios e parcerias em diversas áreas de atuação, para que os filiados possam usufruir de descontos significativos:

- Universidades e Faculdades
- Colégios e Cursos
- Especialidades Médicas
- Especialidades Odontológicas
- Farmácias e Óticas
- Hotéis e Pousadas
- E muito mais!

ATENDIMENTO NA UNIDADE SÉ

Atendimento na **APROFEM** Unidade Sé, com descontos exclusivos aos filiados e seus dependentes.

Fisioterapia



Psicologia



Crédito Consignado



CENTRAL DE SEGUROS

Contratar um seguro para automóvel, residência, de vida e outros é garantir segurança e tranquilidade para você e sua família em caso de imprevistos.

Os filiados da **APROFEM** contam com a Central de Seguros, que oferece opções vantajosas.

Seguro de Automóvel



Seguro de Vida



Seguro Residência





COLÔNIAS DE FÉRIAS E POUSADA APROFEM

Rede Própria

Contar com um local para desfrutar de alguns dias de descanso e lazer com a família é um privilégio que a **APROFEM** busca oferecer aos seus filiados. Por isso, a Entidade investe em suas Colônias de Férias e Pousada para que seus hóspedes possam usufruir de uma estrutura adequada e agradável, com baixo custo.



ATIBAIA

Rua Treze de Maio, 208 - Centro - Atibaia

Localizada no centro de Atibaia, a 65 km da cidade de São Paulo, a Colônia de Férias da **APROFEM** oferece aos hóspedes o restaurador ar de montanha, entre muitos vales e belas paisagens. Todos os apartamentos proporcionam uma linda vista panorâmica da cidade e da Pedra Grande, um dos mais importantes pontos turísticos da região.

A estação rodoviária de Atibaia fica a apenas 1 Km da Colônia. Nas proximidades há também o Parque Edmundo Zaroni e o Teleférico Lago do Major Atibaia.



BOIÇUCANGA

Rua Sargento Filisbino Teodoro Silva, 184 - Boiçucanga

A Colônia de Férias da **APROFEM** Boiçucanga está localizada no litoral norte, entre as praias de Mare-sias e Camburi (São Sebastião), apresentando um nicho ecológico de natureza exuberante, composto por vegetação densa e rica fauna, um magnífico pôr do sol no horizonte marítimo e inesquecíveis pontos turísticos. Tem acesso bem próximo à praia, supermercado e lojas.



CAMPOS DO JORDÃO

Rua Senador João Sampaio, 49 - Capivari

Conhecida como a “Suiça brasileira”, por conta da sua arquitetura baseada em construções europeias e pelo clima mais frio que a média brasileira, Campos do Jordão é um dos roteiros mais badalados nas férias de inverno. A cidade é linda em qualquer época do ano, têm diversas atrações para todas as idades e alguns importantes festivais em seu calendário anual.

A Pousada da **APROFEM** localiza-se em ponto privilegiado do bairro de Capivari, a cerca de 350 metros de afamados restaurantes, centro comerciais e lazer.



PERUÍBE

Rua Regente Feijó, 87 - Jd. Nova Peruíbe

Esta estância balneária que conta com diversos sítios arqueológicos, praias, cachoeiras e, entre outras, a famosa Serra da Juréia, tem 32km de praias, desde as mais urbanizadas ao centro até algumas praticamente desertas e preservadas, dentro da Juréia.

A Colônia de Férias da **APROFEM** de Peruíbe, localizada a 50 metros da praia, é considerada uma das mais simpáticas colônias de férias do litoral sul de São Paulo, ocupa uma área de aproximadamente 2.500m² e nela já se hospedaram milhares de filiados e seus familiares.



PRAIA GRANDE

Rua Itapura, 59 - Vila Guilhermina

Uma das cidades mais conhecidas da Baixada Santista e muito próxima a São Paulo, Praia Grande conta com diversas praias e pontos turísticos.

A Colônia de Férias da **APROFEM** está localizada a 900 metros da orla da praia, no bairro da Vila Guilhermina, próxima ao shopping e à feira de artesanato, com acesso privilegiado e rápido pela Rodovia dos Imigrantes.



SÃO ROQUE

Rua Mariko Karube, 608 - Caeté

Conhecida por sua produção de vinho, a estância turística de São Roque é uma cidade deliciosa para o passeio em família que tem, apesar de estar entre os Trópicos de Câncer e o de Capricórnio, inclusive uma estação de esqui artificial!

A Colônia de Férias da **APROFEM** de São Roque, localizada a 50km do centro de São Paulo pelas rodovias Raposo Tavares e Bunjiro Nakao, tem uma área de 17 mil m² de muito verde à disposição dos filiados.



As reservas para as Colônias de Férias e Pousada APROFEM são realizadas pelo Portal, com pagamento *on-line*.

FILIE-SE À APROFEM

Caro(a) Servidor(a) Municipal, será uma honra tê-lo(a) como filiado(a). Aproveite os diversos benefícios exclusivos.

Venha fazer parte!

Para se filiar à APROFEM, acesse:
www.aprofem.com.br/filie-se

Orientações Importantes

- Este material tem caráter divulgativo, podendo quaisquer informações serem alteradas a qualquer tempo, a critério da APROFEM.
- Para a utilização dos serviços exclusivos aos filiados, é imprescindível que o filiado esteja com as mensalidades em dia. Consulte regras de utilização de cada serviço no Portal APROFEM.
- Qualquer dúvida sobre as informações contidas nesse material poderá ser sanada diretamente com a Equipe APROFEM, pelo Fale Conosco (APP e Portal APROFEM) ou pela Central de Atendimento: (11) 3292-5500.



Portal APROFEM
www.aprofem.com.br



Central de Atendimento
(11) 3292-5500



@aprofem



/@aprofemoficial

APROFEM
SINDICATO DOS PROFESSORES E FUNCIONÁRIOS
MUNICIPAIS DE SÃO PAULO

Sede Própria:
Rua Humaitá, 483 - Bela Vista
CEP 01321-010 - São Paulo/SP