

# CONHEÇA SUA ENTIDADE!

Representação, serviços, parcerias, convênios e muito mais.

Conheça e usufrua dos benefícios que você tem por ser um filiado APROFEM.

## A APROFEM

Criada com uma visão progressista de integração e união entre as diversas Classes e Quadros de Servidores, a APROFEM tem, no seu Quadro de Sindicalizados, dezenas de milhares de integrantes do Quadro do Magistério, do Quadro de Apoio, dos Níveis Básico e Médio em exercício nas unidades da SME e servidores dos demais Quadros da Prefeitura da Capital, além de pensionistas e servidores do IPREM – Instituto de Previdência Municipal de São Paulo. Com uma prática de sindicalismo que compatibiliza a luta pela defesa intransigente das conquistas e avanços das carreiras dos servidores com a prestação de serviços aos sindicalizados, a APROFEM hoje é reconhecida pela prática de um sindicalismo moderno e maduro.

### NOSSOS PRINCÍPIOS:



Apartidarismo e Independência

### NOSSA META:



A constante luta pela preservação dos direitos dos nossos representados

### NOSSA EQUIPE:



Diretores, funcionários e colaboradores prontos para atender, sempre que necessário

### ATUAÇÃO SINDICAL EM OUTRAS FRENTES:

- Fórum das Entidades Sindicais, atualmente coordenado pela APROFEM
- Sistema de Negociação Permanente com o Governo Municipal – Mesas Central e Setoriais (SINP)
- Câmara Municipal de São Paulo (CMSP)
- Conselho Municipal de Educação (CME)
- Fórum Municipal de Educação (FME)
- Conselho Gestor do Hospital do Servidor Público Municipal de São Paulo (HSPM)
- Fundo de Manutenção e Desenvolvimento da Educação Básica e de Valorização dos Profissionais da Educação (FUNDEB)
- Conselho de Alimentação Escolar (CAE)

## CURSOS APROFEM

### EADs e Presenciais – Cursos Gratuitos HOMOLOGADOS.

A cada ano, são mais de 40 mil vagas oferecidas em cursos homologados através da parceria com SME/COPED, nas modalidades EAD e Presencial.

Os cursos oferecidos na modalidade a distância são realizados em PLATAFORMA PRÓPRIA, permitindo suporte ágil e aplicação de melhorias constantes.

## PORTAL APROFEM - [WWW.APROFEM.COM.BR](http://WWW.APROFEM.COM.BR)

O ambiente *on-line* da APROFEM vai muito além da informação. Os filiados podem realizar diversos serviços e solicitar atendimento.

- Acesso às informações e notícias de interesse do servidor
- Consulta de Leis, Decretos, Portarias, Instruções Normativas e outros
- Consulta de Tabelas de Vencimentos
- Caderno de Endereços – relação atualizada de Unidades Municipais da Capital
- Área de Permutas para cadastro e busca de anúncios
- Inscrições para cursos e acesso ao ambiente de cursos a distância
- Reservas de Colônias de Férias e Pousada APROFEM, com pagamento *on-line*
- Impressão de certificados e comprovantes cadastrados no Sistema EOL, dos cursos e outros eventos realizados da APROFEM
- “Fale Conosco” para solicitação de atendimento e esclarecimentos de dúvidas por equipe especializada
- Materiais de Eventos da APROFEM
- E muito mais!

## ATENDIMENTO PERSONALIZADO

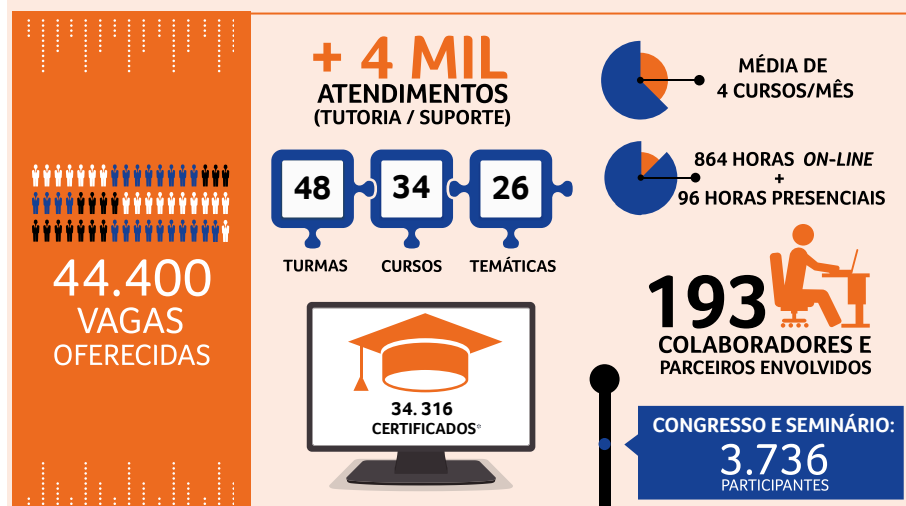
Equipe capacitada para pronto atendimento aos seus filiados.

- **Presencial:** equipe especializada para esclarecimentos e soluções sobre diversos assuntos relativos à vida funcional.
- **On-line** - Fale Conosco (Portal APROFEM).
- **Equipes de Assessoria:** concebidas de forma pioneira para ir até o filiado, de forma direcionada e assertiva!



## BALANÇO: CURSOS EADS GRATUITOS APROFEM REALIZADOS EM 2018

HOMOLOGADOS POR SME/COPED/NTF



Para este ano, a APROFEM já está em fase de planejamento e organização para que a oferta de cursos seja ainda maior, sempre com foco em oferecer cursos de qualidade, com temas atuais, dinâmicos e relevantes para os seus filiados.

A Entidade aguarda publicação do Edital que visa homologação de cursos e eventos formativos para a RME em 2019.

\*Consulte no Portal APROFEM os certificados já cadastrados no Sistema EOL e disponíveis para impressão.

## SISTEMA AUTOMATIZADO DE LEITURA DO DIÁRIO OFICIAL

Serviço inovador em que, diariamente, são identificadas todas as publicações relacionadas a cada filiado da APROFEM, e então encaminhadas, com rapidez, para o e-mail cadastrado e link via SMS, além de disponibilizadas na área restrita do Portal APROFEM.

Você informado em primeira mão, de maneira rápida e simples, sobre as publicações de sua vida funcional.

No Portal APROFEM também são publicadas sínteses das Publicações do DOC de interesse da categoria:  
[www.portal.aprofem.com.br/publicacoes-do-doc](http://www.portal.aprofem.com.br/publicacoes-do-doc)



## COMUNICAÇÃO

Informações com transparência, conteúdo de qualidade e de interesse para os filiados, em diversas frentes de comunicação:

- **Jornal APROFEM**  
Edição Bimestral – com versão impressa e digital.
- **Informativo Semanal**  
Enviado eletronicamente às sextas-feiras, reúne as principais notícias da semana.
- **Newsletters**  
Informativos gerais, para acompanhamento de atuação da APROFEM, divulgação de cursos, lembretes de assuntos importantes e outros destaques.
- **SMS**  
Publicações em Diário Oficial, notícias e notificações.

Mantenha seus dados de e-mail e telefone sempre atualizados.  
[www.portal.aprofem.com.br/atualizar-cadastro](http://www.portal.aprofem.com.br/atualizar-cadastro)



## ASSISTÊNCIA JURÍDICA

Orientação e auxílio aos filiados em assuntos funcionais, por meio de um corpo jurídico altamente qualificado.

Telefones: 3214-6505 / 3214-6449 / 3105-7666.  
Av. Brigadeiro Luís Antônio, 290 - 10º andar - conj. 105 - Bela Vista

## CURSOS LIVRES E DE IDIOMAS

Cursos com desconto para filiados, dependentes e cônjuges.

### Idiomas

Temos excelentes professores, com qualificação profissional e didática.



### Livres

Cuidar do corpo e da mente para ter mais qualidade de vida.

- As Competências Socioemocionais no Educador
- Arteterapia
- Dança
- Diálogos entre a Roda de Capoeira e Sala de Aula
- Gastronomia
- Hatha Yoga e Educação Integral
- Jogos Teatrais e Musicalidade
- Violão Popular para iniciantes – Teoria e Prática



(Cursos livres e de idiomas não contabilizam para a Evolução Funcional. Formação de turma condicionada a uma quantidade mínima de interessados)

## EVENTOS APROFEM

### Congresso APROFEM

Promovido anualmente, o Congresso APROFEM conta com dias repletos de atividades com temas relevantes e palestrantes renomados.

### Seminários de Formação Educacional e Sindical da APROFEM

Parte da agenda anual de eventos da APROFEM, busca promover reflexão, conhecimento e novas práticas para o cotidiano na educação.

### Projeto Experiência e Sapiência – Melhor Idade

Realizado na APROFEM - Unidade Humaitá, o projeto conta com um encontro mensal gratuito, voltado ao público da melhor idade.

### Apoio a Eventos

A APROFEM é apoiadora de alguns eventos voltados à área da educação, por reconhecer a sua relevância.

- **Bett Educar**, o maior evento de Educação e Tecnologia da América Latina.
- **CONAEDU**, Congresso Nacional de Educação.



## PALESTRAS ON-LINE

Na área restrita do Portal APROFEM, você, filiado(a), tem acesso a diversos temas nas palestras *on-line*, proferidas por profissionais renomados e experientes.

- Programa Mais Educação São Paulo
- Aposentadoria - Previdência dos Servidores Públicos
- Estatuto da Criança e do Adolescente para Pais e Educadores
- Comissão Interna de Prevenção de Acidentes – CIPA
- Evolução Funcional - Quadro de Apoio à Educação
- Evolução Funcional - Carreira do Magistério
- Conselho de Escola / CEI
- Vida Funcional - direitos e deveres, com base nas Leis nº 14.660/07 e nº 8.989/79



## CONVÊNIOS - DESCONTOS EXCLUSIVOS PARA FILIADOS

Extensa rede de convênios e parcerias em diversas áreas de atuação, para que os filiados possam usufruir de descontos significativos.

- Universidades, Faculdades, Colégios e Cursos
- Especialidades Médicas e Laboratórios
- Especialidades Odontológicas
- Clínicas de Repouso, Farmácias e Óticas
- Hotéis e Pousadas
- Academia, Pilates, Decoração e muito mais.

Consulte mais informações no Portal APROFEM:  
<http://www.aprofem.com.br/lista-parceiros/001>

## BENEFÍCIO FARMÁCIA

Na parceria com a UNIVERS, os filiados contam com descontos diversos em medicamentos, em centenas de lojas da Droga Raia e Drogasil.

- Medicamentos Genéricos e de Marca Tarjados - Descontos a partir de 15%\*

\* Descontos não cumulativos com outros Convênios/Parcerias. Consulte o valor do desconto nas farmácias participantes.



Droga Raia

DROGASIL

## ATENDIMENTO ODONTOLÓGICO

Atendimento odontológico gratuito aos filiados para os serviços de consulta, limpeza dental, obturação, extração simples, radiografia e restauração.

O atendimento é realizado na própria Sede da APROFEM, mediante agendamento prévio, por telefone ou pessoalmente.

## PARCERIA APROFEM E CAMPOS SALLES

Programas exclusivos de Incentivo à Educação, com bolsas de até 70% para os filiados à APROFEM.

- Educação Infantil, Ensino Fund. I, II e Ensino Médio\*
- Graduação Bacharelado (4 anos) e Tecnológico (2 anos)\*
- 2ª Licenciatura
- Pós-Graduação: Eixos Formadores
- Pós-Graduação com Habilitações Específicas
- Extensões Universitárias
- Curso de Aperfeiçoamento - 180 horas

\*Cursos com desconto para filiados, dependentes e cônjuges.

Na parceria também são oferecidas, anualmente, vagas gratuitas em Extensões Universitárias de 32h e 100h.

Consulte condições e demais informações: <http://cursos.aprofem.com.br>



FACULDADES INTEGRADAS  
"CAMPOS SALLES"

## CENTRAL DE SEGUROS

Opções vantajosas na contratação de seguro para automóvel, residência, de vida e outros.

## CONVÊNIOS COM ATENDIMENTO NA SEDE

Serviços de Fisioterapia, Psicologia, Quiropraxia e Terapia Holística com descontos especiais para filiados e seus dependentes.

## PARCERIA NA ÁREA DA SAÚDE

VIVA10 - Inovação e facilidade, com ótimas condições.

VIVA10 é um cartão virtual pré-pago que o usuário pode utilizar para pagamento de consultas e exames, de maneira prática e segura. Basta fazer uma carga (com cartão de crédito ou boleto) e usar os créditos quando quiser ou precisar - o valor recarregado não expira.

\*Consulte as condições, eventuais promoções, valores e taxa de adesão no Portal APROFEM.



A menor distância entre  
você e seu médico.

Mais informações:  
[www.aprofem.com.br/Viva-10-Saude](http://www.aprofem.com.br/Viva-10-Saude)

## CONVÊNIO - PLANO INTERMÉDICA

Planos de saúde sem carência, a preços competitivos.

A APROFEM mantém parceria com a NotreDame Intermédica Saúde, conhecida pela qualidade de seus serviços, contando com uma ampla rede credenciada de clínicas, hospitais, serviços de diagnóstico e terapia, além de rede própria de Centros Clínicos/Centros Médicos, Hospitais, Maternidades e Pronto-Socorros.



NotreDame  
Intermédica



## COLÔNIAS DE FÉRIAS E POUSADA APROFEM

Contar com um local para desfrutar de alguns dias de descanso e lazer com a família é um privilégio que a APROFEM busca oferecer aos seus filiados. Por isso, a Entidade investe em suas Colônias de Férias e Pousada para que seus hóspedes possam usufruir de uma estrutura adequada e agradável, com baixo custo.

### BOIÇUCANGA



Localizada no litoral norte, entre as praias de Maresias e Camburi (São Sebastião), a Colônia de Férias da APROFEM tem acesso bem próximo à praia, supermercado e lojas.

### PERUÍBE



Localizada a 50 metros da praia, a Colônia de Férias da APROFEM é considerada uma das mais simpáticas do litoral sul de São Paulo. Ocupa uma área de aproximadamente 2.500 m<sup>2</sup> e nela já se hospedaram milhares de filiados e seus familiares.

### CAMPOS DO JORDÃO



A Pousada da APROFEM localiza-se em ponto privilegiado do bairro de Capivari, a cerca de 350 metros de afamados restaurantes, centros comerciais e lazer. A cidade é linda em qualquer época do ano, tem diversas atrações para todas as idades e alguns importantes festivais em seu calendário anual.

### SÃO ROQUE



A Colônia de Férias da APROFEM, localizada a 50 metros do centro de São Paulo pelas rodovias Raposo Tavares e Bunjiro Nakao, tem uma área de 17 mil m<sup>2</sup> de muito verde à disposição dos filiados.

### PRAIA GRANDE



A Colônia de Férias da APROFEM está localizada a 900 metros da orla da praia, no bairro da Vila Guilhermina, próxima ao shopping e a feira de artesanato, com acesso privilegiado e rápido pela Rodovia dos Imigrantes.

**As reservas para as Colônias de Férias e Pousada APROFEM são realizadas pelo Portal APROFEM, com pagamento *on-line*.**

#### Orientações Importantes

- Este material tem caráter divulgativo, podendo quaisquer informações serem alteradas a qualquer tempo, a critério da APROFEM.
- Para a utilização dos serviços exclusivos aos filiados, é imprescindível que o filiado esteja com as mensalidades em dia.
- Qualquer dúvida sobre as informações contidas neste material poderá ser sanada diretamente com a Equipe APROFEM, pelo Fale Conosco (Portal APROFEM) ou pela Central de Atendimento: (11) 3292-5500.